

成年後見だけじゃない！ ～くらしとお金を守る色々な方法～

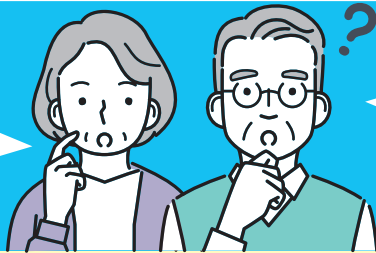
参加
無料

高齢や障がいのために判断能力が不十分な状態にある人の権利擁護のための方法として、平成12年に始まった「**成年後見制度**」があります。家庭裁判所が選任する後見人による支援は「**法定後見**」と呼ばれ、かなり知られるようになりましたが、「成年後見」の制度はそれだけでなく、判断能力があるうちに自分自身で将来の後見人を選ぶ「**任意後見**」という方法もあります。

また、「**民事信託**」「**家族信託**」と呼ばれる信託契約によって、自分の財産を将来判断力が衰えた場合にも自分の意思に沿った管理・運用をしてもらえるようにする制度もあります。

今回のシンポジウムでは、「成年後見」だけではなく、どんな手段があるのか、その違い、メリット・デメリットも含めて検討しながら、一人ひとりの状況にあった支援の在り方を皆様と共に考えたいと思います。

どうしたら
いいのかしら



後見？
信託？

2つの方法で参加いただけます

会場参加

定員 **100**名

オンライン
参加

(ライブ配信)

定員なし

日時

令和5年 **2月18日(土)**

13時00分～16時00分(開場 12時30分)

会場

こうべ市民福祉交流センター 2階201教室

神戸市中央区磯上通3丁目1-32

対象

当事者・ご家族、支援者などテーマに関心のある方

内容

基調報告 「財産管理・後見・民事信託制度の比較」

矢嶋 真理 氏 (司法書士、(公社) 成年後見センター・リーガルサポート兵庫支部)

パネルディスカッション 「ケーススタディ くらしとお金を守る色々な方法」

コーディネーター：村上 英樹 氏 (弁護士、神戸シルバー法律研究会 代表幹事)

パネリスト：幸寺 覚 氏 (弁護士、神戸シルバー法律研究会 会員)

矢嶋 真理 氏 (司法書士、(公社) 成年後見センター・リーガルサポート兵庫支部)

植戸 貴子 氏 (学識経験者、神戸シルバー法律研究会 会員)

榎本 昌起 氏 (社会福祉士、神戸シルバー法律研究会 会員)



感染症対策へのご協力をお願い

感染症対策のため、会場参加の方は当日マスクの着用をお願いします。
感染拡大状況によってはイベントの開催形式等を変更させていただく場合がございます。

神戸シルバー法律研究会とは

本研究会は、平成4年9月から神戸市が実施した「神戸シルバー法律相談」を受任する弁護士により発足された団体。平成13年3月31日をもって、当該相談業務が「兵庫県弁護士会」に引き継がれたことを受け、会員を弁護士以外の医師、福祉関係者、学識経験者、公認会計士、行政にも拡げ、神戸市の高齢者・障がい者に関する権利擁護等の調査・研究機関として再スタートした。
(事務局：神戸市社会福祉協議会 権利擁護支援部)

◆参加方法 会場参加・オンライン参加（ライブ配信）のいずれかをお選びください

◆申込方法 ①エントリーフォーム（二次元バーコード）から
②下記申込書をFAX（078 - 271 - 2250）

◆受付期間 令和4年12月19日（月）～令和5年1月31日（火） 先着

二次元バーコード
をスマホ等で読み
こんでください



▲お申し込みはこちら

FAX用 参加申込書 FAX：078-271-2250 お一人ずつ申込みをお願いします

参加方法	★いずれかに✓をつけてください。 <input type="checkbox"/> 会場参加 <input type="checkbox"/> オンライン参加（ライブ配信）
ふりがな	
お名前	
ご所属	★福祉・行政・司法・医療・金融・教育関係の方はご記入ください。
連絡先	★いずれかに○をつけてください（ 職場 ・ 自宅 ） 電話 / FAX
メールアドレス	★オンライン（ライブ配信）参加の方は必ずご記入ください。
特記事項	★手話通訳が必要、車いすのスペースが必要等
事前質問	★いただいたご質問の中から、当日いくつかお答えさせていただきます。

- ・会場参加は定員になり次第締め切ります。連絡がない場合は、そのまま当日会場までお越しください。
- ・キャンセルの場合は前日までにご連絡ください。※当日キャンセルの場合はご連絡不要です。
- ・手話通訳・介助等で配慮を要する方は事前にお知らせください。可能な範囲で対応させていただきます。
- ・申込みいただいた個人情報は、本イベントの運営管理及び主催者からの案内、情報提供の目的のみで使用し、他の目的で使用いたしません。



交通のご案内

JR「三ノ宮駅」、阪神、阪急、地下鉄「神戸三宮駅」から徒歩15分
市営地下鉄海岸線「三宮・花時計前」駅より徒歩7分
ポートライナー「貿易センター」駅より徒歩5分
市バス⑦系統「市民福祉交流センター前」下車すぐ
※駐車場には限りがありますので、公共交通機関をご利用ください

お問合せ

社会福祉法人 神戸市社会福祉協議会 権利擁護支援部
〒651-0086 神戸市中央区磯上通3丁目1-32
電話：078-271-5358 FAX:078-271-2250
E-mail:support@with-kobe.or.jp