

これからの介護

あなたの家族を介護するのは誰ですか？



新田恵利氏講演会

(タレント・淑徳大学客員教授)

1985年おニャン子クラブのメンバーとして人気を博す。

2014年実母の介護が始まり、2021年著書「悔いなし介護」出版。自身の経験に基づいた講演多数。

令和6年11月21日(木)
午後2～4時
開場 午後1時30分

会場：新長田ピフレホール

J R/市営地下鉄 新長田駅南側
(神戸市長田区若松町4丁目2-15)

参加費：無 料

講演終了後、新田恵利氏ご本人による書籍の販売があります。

神戸市介護サービス協会 設立20周年記念講演会プログラム

第1部 現役介護スタッフの発表
「介護の仕事に就いてみて・・・」

- 特別養護老人ホーム長田すみれ園
- オービーホームデイサービスセンター
- コウダイケアサービス訪問介護事業所

第2部 記念講演

「介護は突然やってくる、その日の為に」 講師：新田 恵利 氏

定員：400名（先着順）受付開始10月1日～

対象：テーマに興味のある方はどなたでも参加可能です

申込方法：インターネットからのお申込み

右の二次元バーコードを読み込むか、神戸市介護サービス協会ホームページからお申込みください。

主催：神戸市介護サービス協会

後援：神戸市、神戸市社会福祉協議会



お問い合わせ

神戸市介護サービス協会事務局

TEL：078-271-5326

〒651-0086 神戸市中央区磯上通3-1-32 こうべ市民福祉交流センター4階
神戸市社会福祉協議会 福祉事業課内

E-mail:kaigo@with-kobe.or.jp https://www.kaigo-kobe.net

これからの介護

～あなたの家族を介護するのは誰ですか？～

我が国の高齢化率は1990年では12.1%でしたが、2019年には28.4%に達し、2040年には35.3%になると見込まれ、男性の42%が90歳まで、女性の20%が100歳まで生存するとみられています。人生100年時代の到来により多くの人々が長く活躍できるようになりますが、介護が必要な人も増える見込みです。あなたの家族に介護が必要になった時どうすればよいのか、誰が介護をするのか考えておく必要があります。

厚生労働省の2022年「国民生活基礎調査の概況」によると、要介護者等のいる世帯では主な介護者(図1)は同居家族が45.9%となっています。要介護度別にみた「同居の主な介護者の介護時間」(図2)では、要介護3以上では「ほとんど終日」が最も多くなっています。一方、介護保険サービスの利用状況を見ると、神戸市では2024年3月末現在、約96,000人の要介護認定者の内、約77,000人が何らかの介護サービスを利用されています。「介護が突然やってきた」時に介護保険は使えるのか、介護施設や事業所ではどのようなサービスを受けられるのか、どのような方が働いておられるのか、知っておきたいことです。

今回の講演会では、介護施設・事業所の方に、介護サービスの状況や介護の仕事について発表いただくとともに、6年半にわたりお母様の介護をされた経験をもとに、著書「悔いなし介護」を出版され、介護に関する講演活動をされている、新田恵利様にご講演いただきます。

厚生労働省 2022年「国民生活基礎調査の概況」

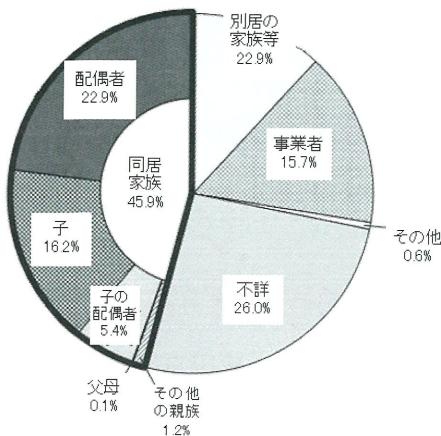


図1:「要介護者等」からみた「主な介護者」の続柄

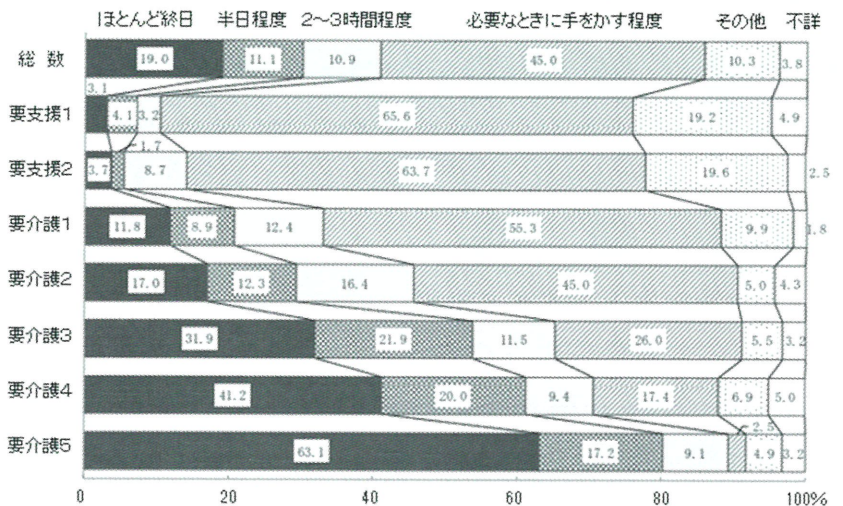


図2: 要介護度別にみた「同居の主な介護者」の介護時間

神戸市介護サービス協会とは・ <http://www.kaigo-kobe.net>

神戸市の介護保険制度の円滑な運営と市民ニーズに応えられる良質で安定的なサービス提供のため、市内で介護保険制度に関連する以下の7つの団体が協力して設立した団体です。

- <構成団体>
- 神戸市老人福祉施設連盟
 - 神戸市介護老人保健施設協会
 - 神戸市民間病院協会
 - 神戸市シルバーサービス事業者連絡会
 - 神戸市医師会
 - 神戸市歯科医師会
 - 神戸市薬剤師会
- <協力団体>
- ◇兵庫県訪問看護ステーション連絡協議会神戸ブロック
 - ◇神戸市ケアマネジャー連絡会
 - ◇神戸市リハ職種地域支援協議会
 - ◇兵庫県栄養士会